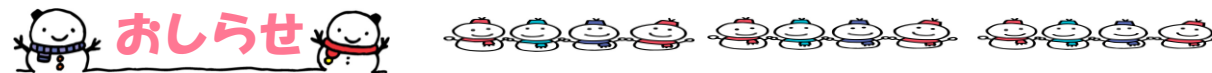




厳しい寒さが続いています。子どもたちは、頬にあたる空気の冷たさや吐く息の白さに冬を感じながら過ごしています。

今月は、平昌冬季オリンピックが開催されますね。保育園でも、縄跳びをしたり体をたくさん動かしたり…とアスリートに負けないパワーを発揮していきたいと思います。大人も寒さに負けず、元気を出していきましょう！また、テレビなどで各国の選手たちの活躍を応援して、子どもたちと外国の文化に触れるのも楽しいかもしれませんね。



① **クッキング…6日(火) ひまわり・ばら・たんぽぽ組**

恵方巻きを作って、みんなで一緒に味わいます。

- ・エプロン・三角巾を持たせて下さい(記名をおねがいします)。
- ・爪は短くして、清潔にしておきましょう。



② **記念写真撮影…7日(水) 10:30～ 全クラス**

- ・服装：名札(たんぽぽ組以上)

さらに、ひまわり組さんは、園児服・体操ズボン

時間に余裕を持って登園して下さい。

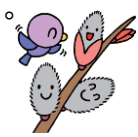
③ **卒園児バンザイ収録…21日(水) 10:00～ ひまわり組**

ひまわり組さんの歌や自己紹介、園での様子を収録してもらいます。

- ・服装：園児服・体操ズボン

時間に余裕を持って登園して下さい。

放送は、アイテレビで3月5日(月)から11日(日)の予定です。時間は後日お知らせします。



④ **保護者会…22日(木) 19:00～ 全保護者**

卒園式や新年度役員などについて協議してもらいます。

お忙しい時間帯とは思いますが、出席をお願いします。

⑤ **第2回なわとび大会…23日(金) 9:40～**

ひまわり・ばら・たんぽぽ組

- ・体操服など、跳びやすい服装で参加しましょう。

2月の予定

- 2日 豆まき
- 5日 交通遊び
- 6日 消防訓練
クッキング(恵方巻き)
- 7日 記念写真撮影
- 8日 誕生会(お米0.5合)
- 9日 身体測定
- 11日 建国記念の日
- 12日 振替休日
- 21日 卒園児バンザイ収録(ひまわり組 10:00～)
- 22日 保護者会 (19:00～)
- 23日 第2回なわとび大会

ぶっくん・・・13日・27日

ポップ・・・15日・22日・28日

坐禅・・・22日

2月生まれのおともだち

- 5さい いちかわ こうしんくん
- 3さい いけだ はるきくん
- 2さい うらかわ りこさん

おたんじょうび
おめでとう!



おねがい

○医王保育園の前には、道路があり、飛び出しは大変危険です。登降園の際は保護者の方と一緒に、駐車場と玄関を行き来するようにしましょう。園でも子どもたちと約束しましたが、家庭でも再度話をしてみてください。

○フード付きのジャンパーや長袖、紐が垂れ下がっている服などは、思わぬ箇所に引っかかり、事故につながる事も…。活動しやすい服装を心がけ、安全に楽しく体を動かせるようにしたいですね。

「かぜ」は油断大敵

鼻やのどにウイルスや細菌が感染し、炎症を起こすものの総称を「かぜ症候群」といいます。軽く済むことも多いのですが、油断をすると悪化して、中耳炎、肺炎、気管支炎など、さまざまな病気を併発することもあります。ちょっと体調が悪そうなときは、無理をせず安静を心がけ、長引かせないようにしましょう。日ごろから、規則正しい生活を送ることもたいせつです。